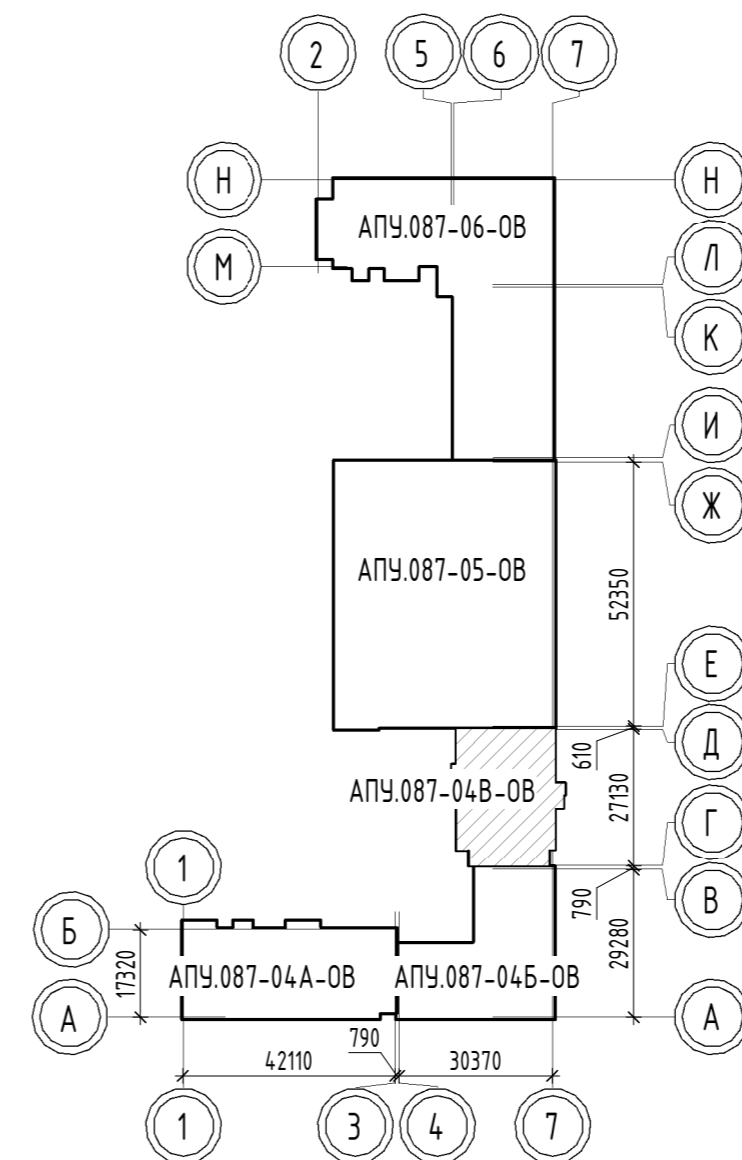
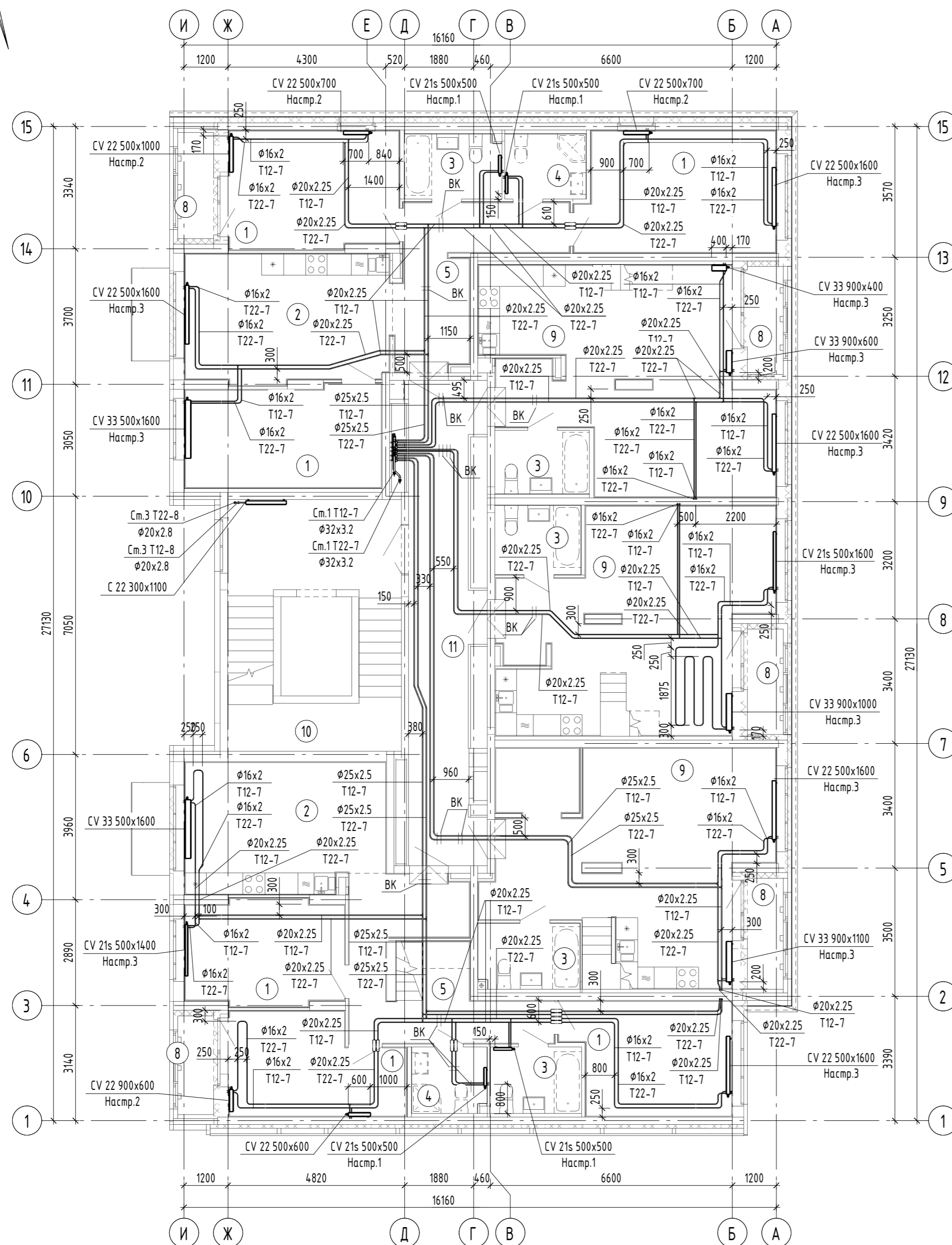


Экспликация помещений квартир

Номер помещения	Наименование	Площадь, м <sup>2</sup>	Кат. помещения
1	Спальня	87.14	
2	Кухня	38.82	
3	Ванная	23.07	
4	Санузел с душевой	7.68	
5	Прихожая	27.23	
8	Лоджия	13.97	
9	Общая комната с зоной кухни	117.22	
Итого		315.13	

Экспликация общедомовых помещений

Номер помещения	Наименование	Площадь, м <sup>2</sup>	Кат. помещения
10	Лестничная клетка	25.08	
11	Межквартирный коридор	23.46	
Итого		48.54	



- Примечание.
1. Все подводки к приборам отопления "Ригто" выполнить трубой металлопластиковой "MLC Уропог" φ16x2,0 мм.
  2. В квартирах всю трубу металлопластиковую прокладывать в гофротрубе; трубу, проложенную в межквартирном коридоре от коллектора до квартиры, прокладывать в теплоизоляции Super Protect толщиной 9 мм.
  3. Вся арматура установленную в системах отопления см. на схемах соответствующих систем.
  4. Для защиты трубопроводов, проложенных в полу, в дверном проеме (внутриквартирные двери) установить швеллер 8.

АПУ.087-04В-0В				
Жилые дома со встроенными помещениями общественного назначения, многоуровневой автостоянкой и встроенной трансформаторной подстанцией в квартале улиц Ползунова - Замятина - Даниловская - Краснофлотцев в Орджоникидзевском районе в г.Екатеринбурга. 2 очередь строительства.				
Изм.	Кол.ч.	Лист	№ док.	Подп.
Разраб.	Рогожина	Рогожина	03.22	03.22
Проверил	Рогожина	Пашаева	03.22	03.22
Нач. отдела	Пашаева			
Н. контр.	Ташлыков		03.22	
9-этажная жилая секция №4В			Р	10
План 8 этажа. Отопление			АО "Корпорация "Атомстройкомплекс"	

Инв. № подл.	Взам. инв. №	Согласовано	03.22	03.22
Подл. и дата	Терехова	Каткова	03.22	03.22
	Алексеев	Бородина	03.22	03.22
	ВК			